

dne **13. 11. 2024** od **7:30** do **15:30** hodin

Plánovaná odstávka zahrnuje tyto lokality:**Chroustovice** (okres Chrudim)

část obce **Městec**
č. p. 11, 65, 94

Jaroslav (okres Pardubice)

č. p. 1-30, 32-75, 77, 78, 79, 86, 88, 90, 93, 95, 96, 98, 99, 100, 102, 103
č. ev. 1

kat. území **Jaroslav** (kód **657522**): **parcelní č.** 9/27, 53/1, 55/18, 66, 116, 140/5, 141/4, 150/4, 151/4, 235/4, 599/3

Radhošť (okres Ústí nad Orlicí)

část obce **Sedlíš'ka**
č. p. 13-17, 24, 29, 31

Trusnov (okres Pardubice)

část obce **Franclina**
č. p. 3-11

část obce **Opočno**

č. p. 1, 2, 3, 4, 8, 9, 11-15, 17, 18, 19, 21, 22, 24, 25, 26, 28-35, 37, 39, 41, 44-49

část obce **Trusnov**

č. p. 1-9, 11, 13-22, 24-38, 40-49, 53-65, 67, 68, 69, 70, 72, 73, 74, 75, 77, 78

část obce **Žíka**

č. p. 1, 2, 3, 5-13

kat. území **Opočno nad Loučnou** (kód **768995**): **parcelní č.** 54, 60, 362/11

kat. území **Trusnov** (kód **769002**): **parcelní č.** 56/2, 66/19, 148/22, 390/24, 426/13, 430, 584/1

Týniš'tko (okres Ústí nad Orlicí)**UPOZORNĚNÍ**

Dotčené zařízení distribuční soustavy je nutné i v době odstávky považovat za zařízení pod napětím, a proto vás žádáme o dodržení všech zásad bezpečnosti a provedení opatření potřebných k zamezení případných škod na zdraví a majetku. | Provozovatelé výroben elektřiny jsou povinni zajistit přerušeni dodávky elektřiny z výroby do vypnutého úseku distribuční soustavy.

NEJDE VÁM ELEKTŘINA...

TIP: Registrujte se zdarma na www.cezdistribuce.cz/sluzba a informace o odstávkách elektřiny budete dostávat e-mailem nebo SMS. U poruch zasíláme SMS s předpokládanou dobou obnovení dodávek. | Aktuální stav dodávek elektřiny na konkrétní adrese zjistíte snadno, rychle a bez registrace na portále **Bez Št'avy** (www.bezstavy.cz).

č. p. 3-11, 13-27, 29-36, 38, 39, 41, 42, 44, 45, 46, 47, 49, 50, 51, 52, 54-67, 69-82, 85
č. ev. 9

kat. území **Týništko** (kód **772437**): **parcelní č.** 9, 81/1, 89, 128/30, 529/3, 564/1

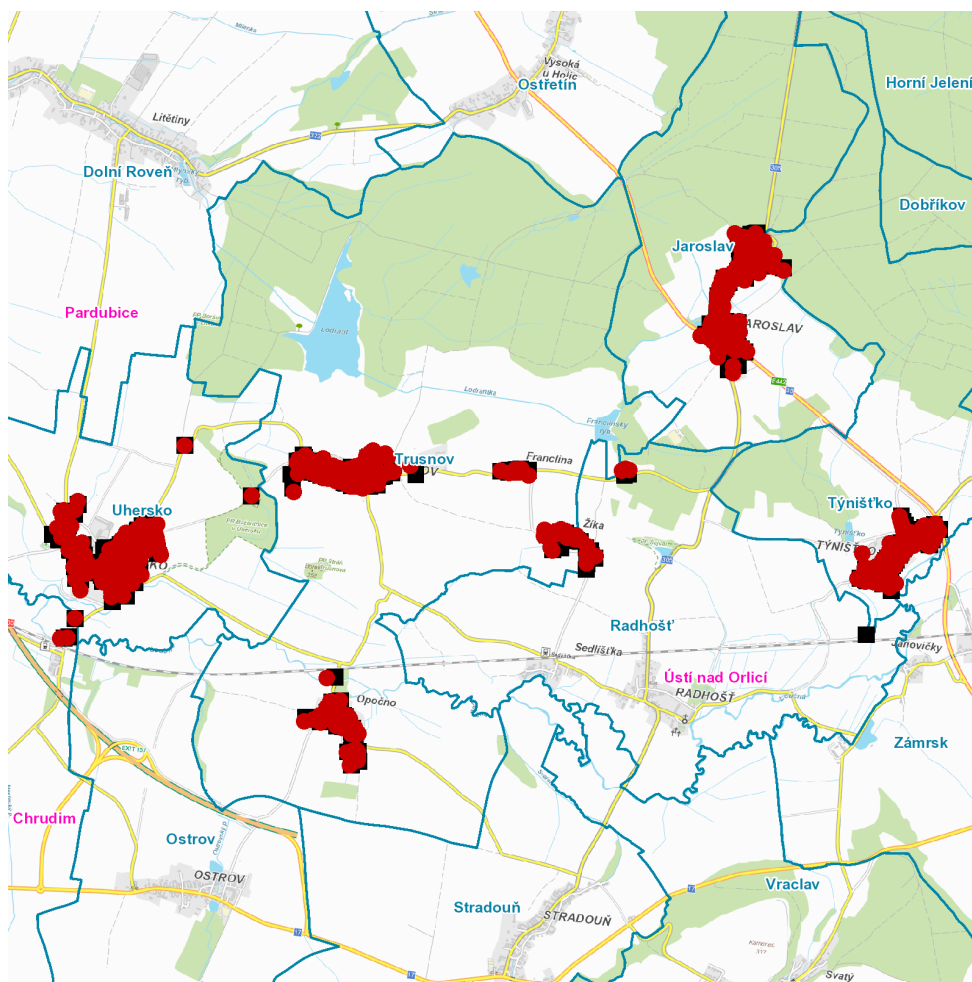
Uhersko (okres Pardubice)

č. p. 1, 2, 4-19, 22, 23, 24, 26-34, 36, 37, 38, 40, 41, 43, 44, 45, 46, 48-54, 56-88, 90, 91, 92, 93, 95-114, 124, 129

kat. území **Uhersko** (kód **772976**): **parcelní č.** 140/1, 153, 160/6, 251/41, 266, 296, 334/24, 495/3, 1073/1, 1073/2, 1124/2, 1124/4, 1124/5, 1138/5, 1138/6, 1138/7, 1138/9, 1138/10, 1138/11, 1138/14, 1138/29, 1138/30, 1138/31, 1138/32, 1138/34, 1138/35, 1329

UPOZORNĚNÍ

Dotčené zařízení distribuční soustavy je nutné i v době odstávky považovat za zařízení pod napětím, a proto vás žádáme o dodržení všech zásad bezpečnosti a provedení opatření potřebných k zamezení případných škod na zdraví a majetku. | Provozovatelé výroben elektřiny jsou povinni zajistit přerušeni dodávky elektřiny z výroby do vypnutého úseku distribuční soustavy.

dne 13. 11. 2024 od 7:30 do 15:30 hodin**Orientační mapový podklad odstávkou dotčených lokalit****VYSVĚTLIVKY**

- – adresy dotčené odstávkou elektřiny
- – místa připojení k elektrické síti dotčená odstávkou

INFORMACE ZASLÁNA

IDDS: zykb673 (Městys Chroustovice)
IDDS: stga3z9 (Obec Jaroslav)
IDDS: m6jbbq9e (Obec Radhošť)
IDDS: vkqazka (Obec Trusnov)
IDDS: x8ta5iu (Obec Týnišťko)
IDDS: 6dzazk6 (Obec Uhersko)